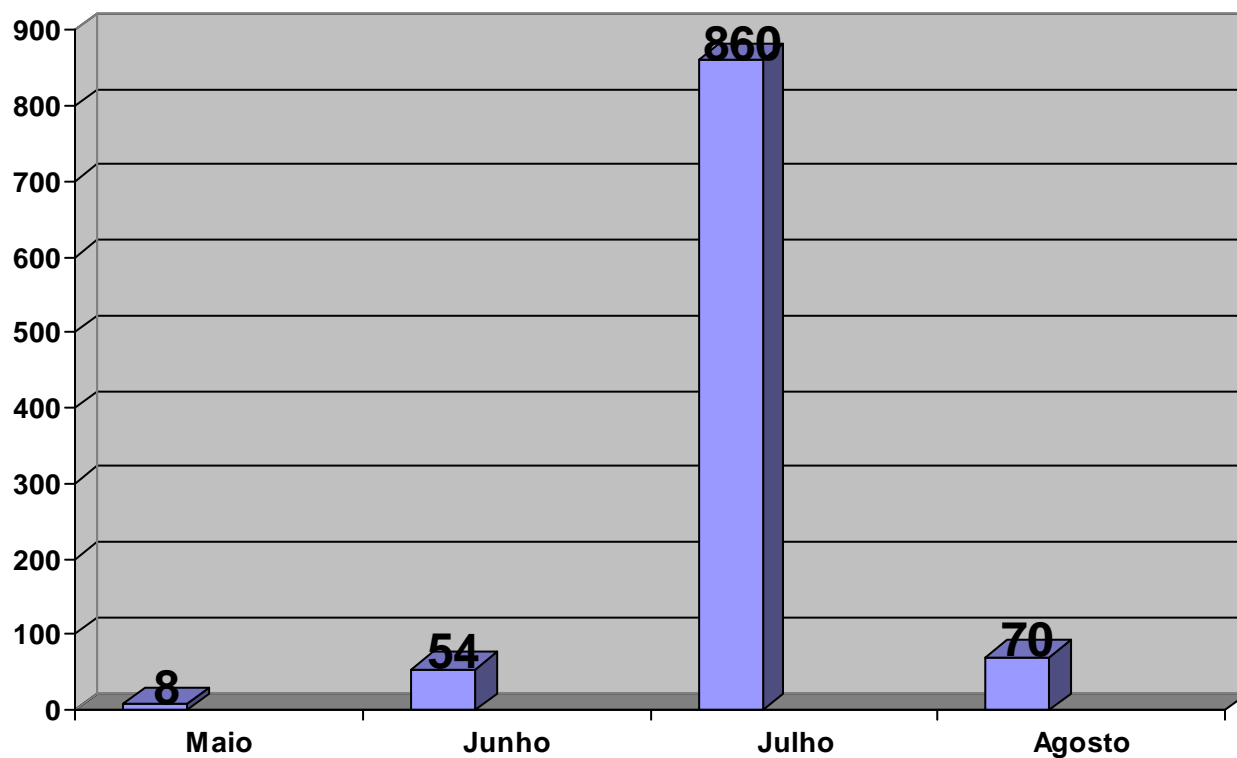


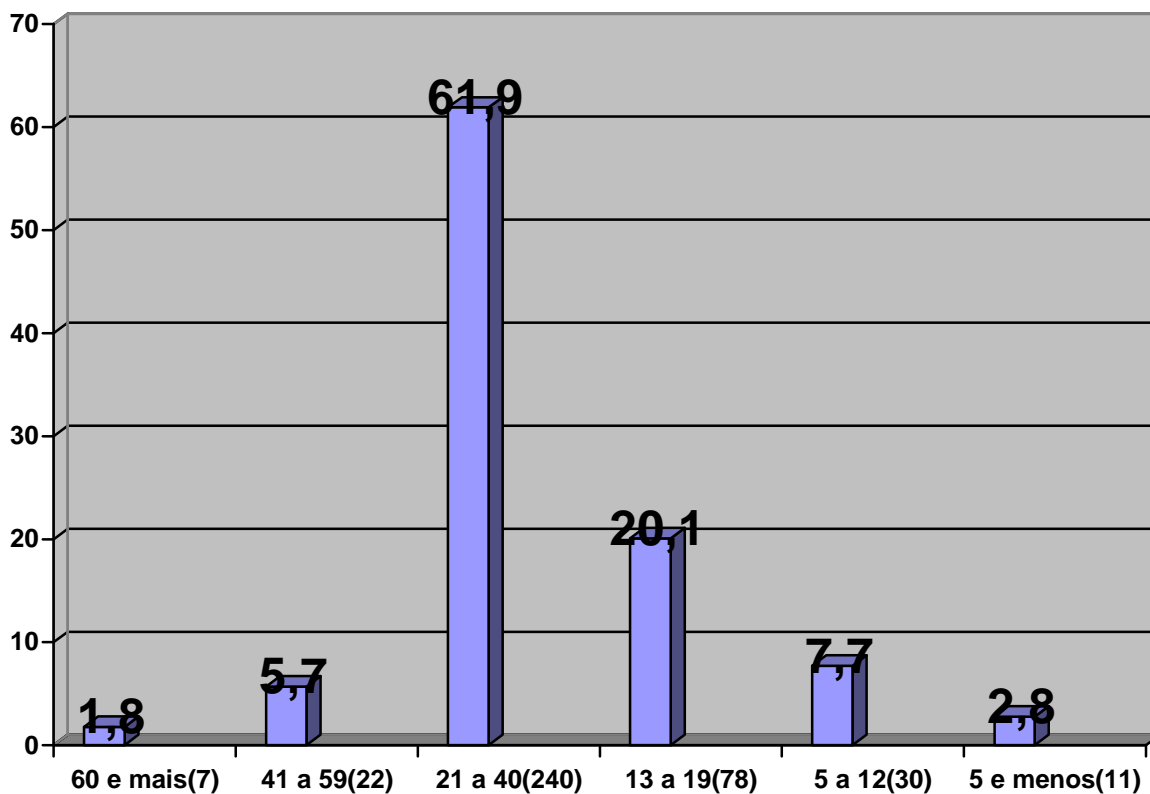
Influenza A(H1N1): Casos Suspeitos, Notificados, Confirmados e Descartados, Paraná, 27 de abril a 2 de agosto de 2009

Regional Resid PR	Suspeito	Confirmado	Notificados
Paranaguá	78	8	95
Metropolitana	969	258	1.499
Ponta Grossa	168	16	203
Irati	14	14	51
Guarapuava	47	0	50
União da Vitória	29	1	32
Pato Branco	100	2	110
Francisco Beltrão	94	3	101
Foz do Iguaçu	162	20	248
Cascavel	366	7	424
Campo Mourão	61	8	75
Umuarama	34	3	45
Cianorte	367	7	379
Paranavaí	98	6	107
Maringá	143	13	178
Apucarana	45	4	64
Londrina	430	17	471
Cornélio Procopio	267	27	305
Jacarezinho	106	6	118
Toledo	74	5	97
Telêmaco Borba	81	1	84
Ivaiporã	26	0	30
Total	3.759	426	4.766

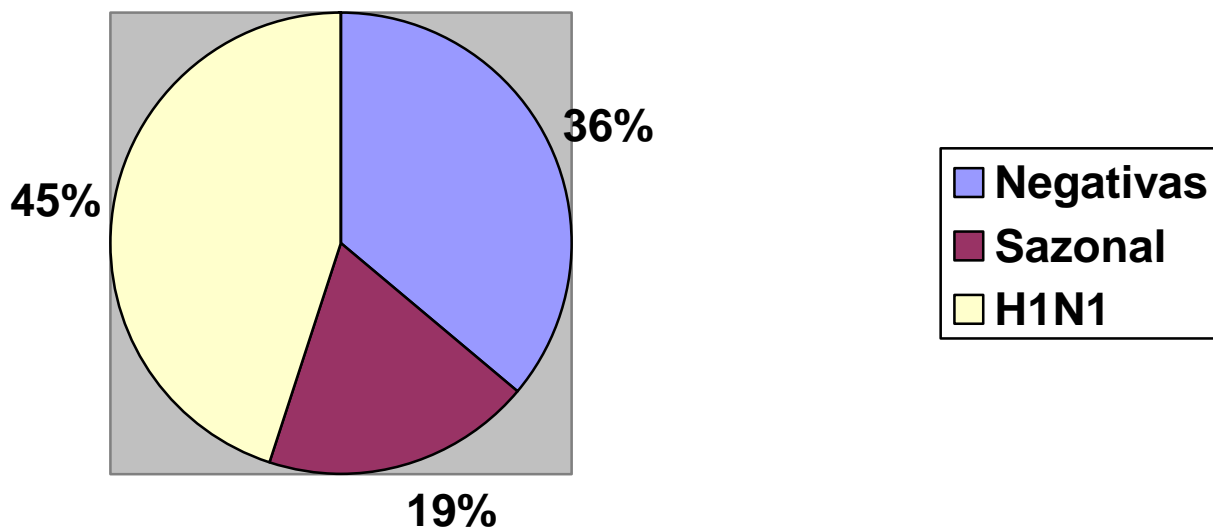
Influenza A(H1N1): Casos Internados por Mês, Paraná, 27 de abril a 2 de agosto de 2009



Influenza A(H1N1): Proporção de Casos Confirmados por Faixa Etária, Paraná, 27 de abril a 02 de agosto de 2009



INFLUENZA – RESULTADOS LABORATORIAIS – TOTAL – Paraná até 02/08



INFLUENZA – Percentagem do vírus circulante no Paraná, de 16/07 a 02/08 de 2009

